

# INSTRUKCJA PRZYGOTOWANIA PLIKÓW DO WYCINANIA PO OBRYŚIE

Wycinanie po obrysie to technika, pozwalająca na wycinanie dowolnych kształtów z folii samoprzylepnej. Aby ploter tnący wyciął poprawnie należy spełnić kilka istotnych warunków:

- pliki przeznaczone do wycinania po obrysie to: .cdr, .pdf, .eps, .ai;
- plik musi zawierać na jednej warstwie grafikę, która będzie drukowana, zaś na drugiej warstwie - kontury obrysu, po których grafika będzie wycinana;
- w przypadku wycinania z folii ploterowej należy przygotować tylko kontur cięcia (linie cięcia);
- kontur do cięcia musi być w postaci zamkniętego wektora. Wszystkie kontury jakie znajdują się w pliku, powinny istnieć w pliku jako obrys w kolorze czerwonym (lub innym, wyraźnie odcinającym się od koloru nadruku). Kontury muszą być zgrupowane, a grupa opisana jako „obrys”;
- każdy element wycinany po zadruku powinien posiadać spady, aby uniknąć białych krawędzi w przypadku przesunięcia noża podczas cięcia. Dopuszcza się nawet 2 mm odchylenia od właściwej ścieżki cięcia;
- oprócz konturu obrysu, nie umieszczać żadnych paserów, znaczników;
- kolor czarny stosować ze składowych CMYK - 30.30.30.100. Przygotowanie koloru czarnego ze składowych 0.0.0.100 jest błędem w przygotowaniu plików do druku solwentowego i skutkuje drukowaniem koloru ciemnoszarego.

**UWAGA! Maksymalna szerokość cięcia plotera to 118 cm.**

## Efekt końcowy

ABC678

## Poprawne przygotowanie pliku



## Błędnie



Przygotowanie liter do wycięcia na foli ploterowej z wypełnieniem w jednolitym kolorze. Najbezpieczniej jest pod konturem obrysu umieścić tło w wybranym kolorze, zaś ścieżki służące jako kontur obrysu zgrupować jako całość. Da nam to 100% pewności, że litery nie będą posiadały białych krawędzi przy ewentualnym niespasowaniu konturu z nadrukiem.

**Efekt końcowy**

A B C 6 7 8

**Poprawne przygotowanie pliku**



linia, po której ploter wycina folie

**Błędnie**



Przygotowanie liter do wycięcia z jednolitym wypełnieniem i obrysem w innym kolorze.

## Efekt końcowy

A B C 6 7 8

## Poprawne przygotowanie pliku

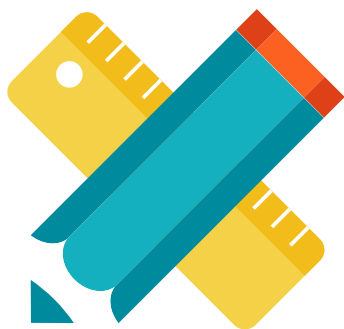


## Błędnie

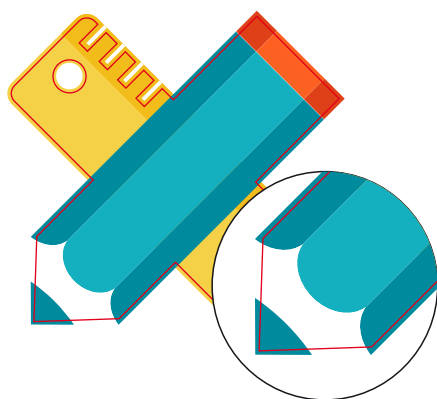


Przygotowanie liter do wycięcia z dowolnym wypełnieniem - może to być dowolna grafika, gradient, bitmapa lub inne wzory.

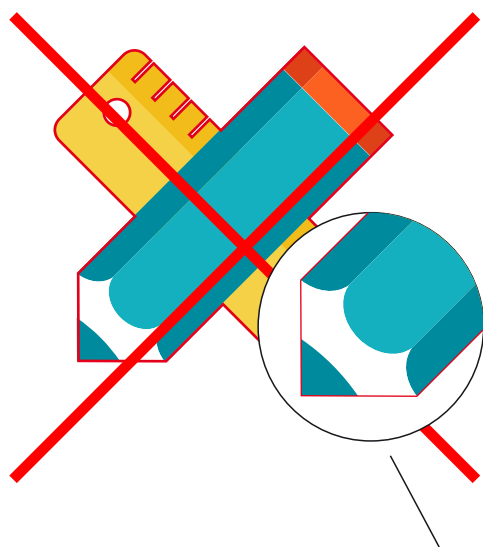
## Efekt końcowy



## Poprawne przygotowanie pliku



## Błędnie



w przypadku minimalnego przesunięcia się materiału podczas cięcia wokół grafiki będzie widoczny biały

Aby poprawnie wyciąć folię z wydrukowaną grafiką konieczne są spady minimum 2 mm.

Przedstawione rysunki obrazują efekt końcowy w przypadku nie zachowania spadów w grafice.

**Błędnie**

The image shows the letters 'A', 'B', and 'C' in a bold, red, sans-serif font. The letters have a vertical gradient, being darker at the top and lighter at the bottom. The 'C' is a simple outline. The letters are set against a plain white background.

W przypadku druku i ciecia folii samoprzylepnej z gradientem.

**Efekt końcowy**



Plik został niewłaściwie przygotowany - skutek zastosowania konturu obrysu bez spadów w grafice. Nóż na ploterze przesunął się nieznacznie w prawo co poskutkowało wycięciem białej obwódki z prawej strony.